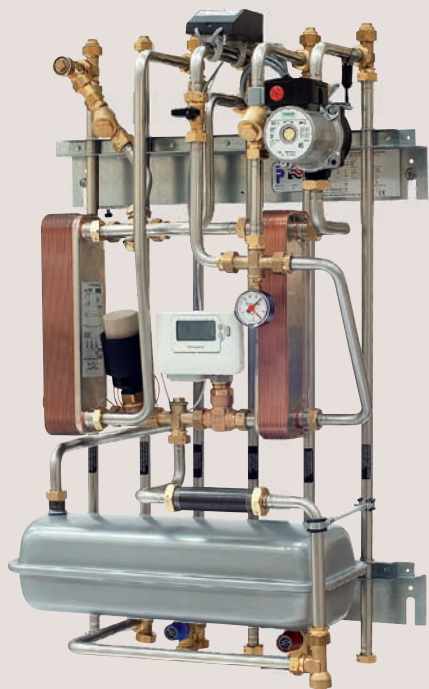




Mini IS-H737

Fjärrvärmecentral för villor



Mini IS är en komplett, installationsfärdig fjärrvärmecentral för värme och varmvatten. Den är anpassad för villor och parhus som är direktanslutna till fjärrvärmenät. Alfa Laval har lång erfarenhet inom fjärrvärmeteknik och har utvecklat Mini IS med en väl genomtänkt funktion och enkelt handhavande. Alla komponenter är lätta att komma åt för inspektion och service vid behov.

Hög komfort

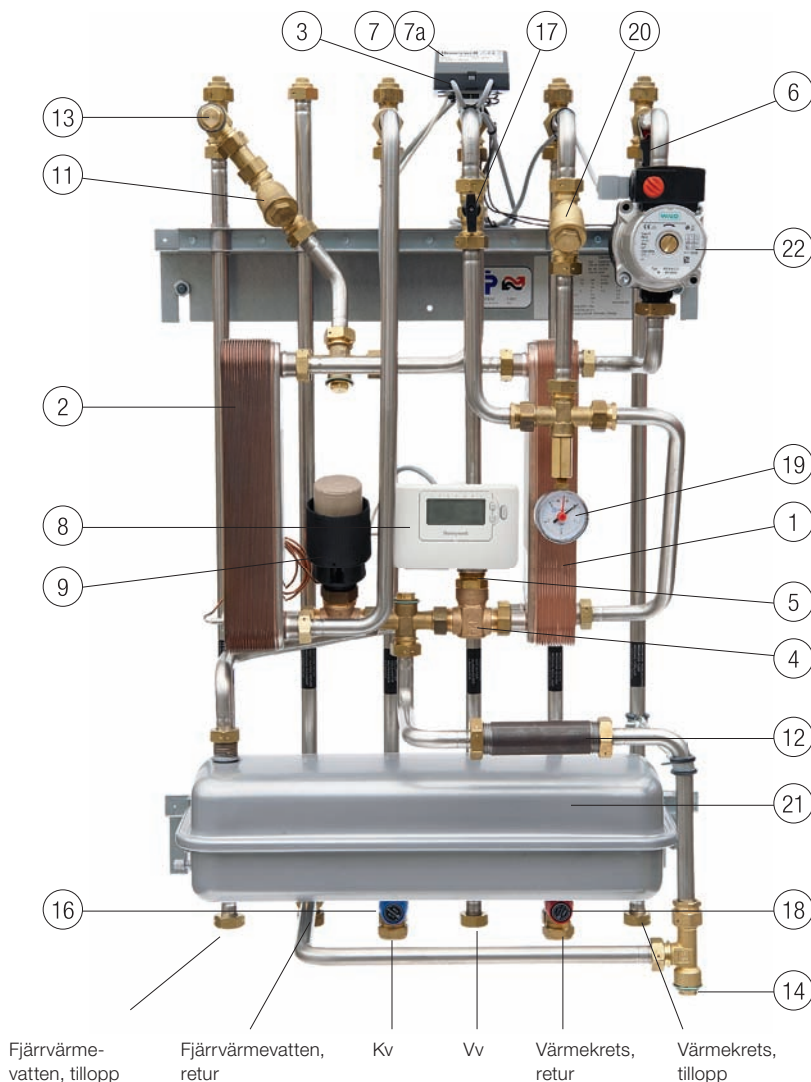
Mini IS har helautomatisk temperaturreglering för både värme och varmvatten. Värmen regleras automatiskt i förhållande till utetemperatur och önskad rumstemperatur. Varmvattnet värms helt separat i en värmeväxlare med hög kapacitet, vilket gör att varmvattnet alltid är lika friskt som inkommande kallvatten.

Enkel installation

Kompakta mått, låg vikt, väl genomtänkt rödragnig och fabriksmonterad invändig eldragnig gör att installationen blir mycket enkel. Dessutom kan rören valfritt anslutas uppåt eller nedåt beroende på förutsättningarna i fastigheten. Den förprogrammerade kontrollenheten och stickproppsanslutningen förenklar ytterligare och gör att systemet kan startas direkt.

Långsiktig säkerhet

Mini IS representerar den allra senaste tekniken och motsvarar mycket högt ställda krav på långsiktiga prestanda. Alla plattor och rör i värmeväxlaren är tillverkade av syrafast rostfritt stål. Alla komponenter är samtrimmade och noga funktionstestade enligt Alfa Lavals kvalitetssäkringssystem ISO 9001:2000. Mini IS är CE- och P-märkt.



Komponenter

1. Värmväxlare, värme
2. Värmväxlare, varmvatten
3. Kopplingsbox för el och givare, värmekrets
4. Styrventil, värmekrets
5. Ställdon, värmekrets
6. Framledningstemperaturgivare, värmekrets
7. Utetemperaturgivare
- 7a. Plint för utetemperaturgivare (placerad på baksidan av kopplingsboxen)
8. Rumstermostat/Manöverpanel
9. Temperaturregulator, varmvatten
10. Differenstrycksregulator (tillval)
11. Filter för fjärrvärmevatten
12. Adapter för energimätare
13. Temperaturgivaranslutning, fjärrvärme tillopp
14. Temperaturgivaranslutning, fjärrvärme retur
15. Backventil, kallvatten
16. Säkerhetsventil, tappvarmvatten
17. Påfyllning, värmekrets
18. Säkerhetsventil för värmekrets
19. Manometer, värmekrets
20. Filter, värmekrets
21. Expansionskärl, värmekrets, 12 l
22. Cirkulationspump, värmekrets
23. Avstängningsventiler (6 st.)

Mässingsdetaljer är i avzinkningshärdig kvalitet. Samtliga anslutningar, DN20, invändig gängning. Rören ansluts valfritt uppåt eller nedåt. Avstängningsventiler ingår och är bipackade i leveransen.

Fjärrvärme – en bra uppvärmningsform

Fjärrvärme är en effektiv teknik som uppfyller behovet av uppvärmning och varmvatten på ett enkelt, bekvämt och pålitligt sätt. Med nuvarande utbyggnad av fjärrvärmen har utsläppen av växthusgaser från uppvärmning kunnat minskas med omkring 20 %. Ekonomiskt sett är fjärrvärme mycket konkurrenskraftig i jämförelse med andra uppvärmningsformer. Redan i dag värms mer än hälften av våra bostäder med fjärrvärme.

Drift

Inkommande fjärrvärmevatten från kulvertnätet har högt tryck och hög temperatur. Därför används enbart värmen från detta vatten. Själva fjärrvärmevattnet leds inte in i villans värme- och varmvattensystem.

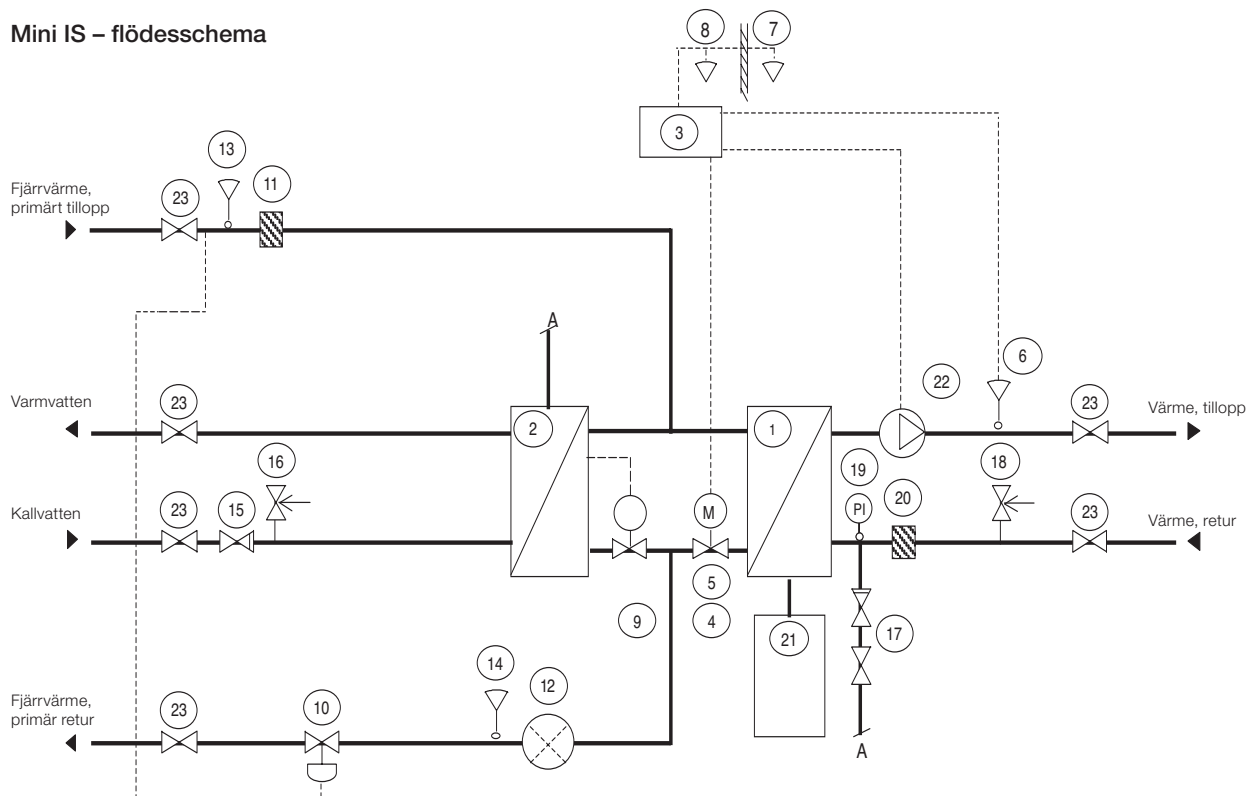
Överföringen av värme från fjärrvärmevattnet till fastighetens värme- och varmvattensystem sker i värmväxlarna. Värmeöverföringen sker genom tunna plattor av syrafast, rostfritt stål, vilka håller fjärrvärmevattnet helt åtskilt från fastighetens egna system.

Mini IS har automatisk temperaturstyrning för värme och varmvatten. Värmekretsen styrs i förhållande till utetemperatur och önskad innetemperatur via reglercentral, framledningsgivare samt givare utomhus och inomhus. När ingen värme behövs stannar värmekretsens cirkulationspump automatiskt, men motioneras regelbundet för att inte kärva under längre stillestånd. H737 har ett enkelt användargränssnitt och inbyggd energisparfunktion.

Varmvattentemperaturen styrs av en självverkande temperaturregulator. Denna känner av och reglerar utgående varmvattentemperatur direkt i värmväxlaren. Konstruktionen, som är utvecklad och patenterad av Alfa Laval, ger stabil varmvattentemperatur oavsett tappningarnas volym och flöde.

Energianvändningen registreras genom fjärrvärmeleverantörens försorg. Mätningen sker genom att dels registrera flödet av fjärrvärmevatten som passerar anläggningen, dels temperaturskillnaden mellan fjärrvärmevattnets tillopp och retur.

Mini IS – flödesschema



Att iaktta vid golvvärmesystem

Golvvärmesystem behöver normalt en cirkulationspump med större kapacitet, gärna en elektroniskt styrd. Vid golvvärmeflöde större än 0,30 l/s krävs en speciell golvvärmertiltsats. Golvvärme i kombination med radiatorkrets skall ha separat styrning. Kontrollera även anvisningar från tillverkaren av golvvärmesystemet.

En lättskött, ekonomisk och hållbar värmekälla.

Mini IS använder det heta fjärrvärmevattnet för att värma både tappvarmvatten (i ett aldrig sinande flöde) och vattnet i värmesystemet.

Mini IS hängs på väggen och är mycket kompakt. Fjärrvärme-centraler kan generera ljud under drift förorsakad av pumpar,

reglersystem, flöden m.m. Enheten är tyst och diskret och för att undvika överföring av driftljud rekommenderar vi att den placeras på en väl isolerad vägg eller på en betongvägg. Mini IS kräver varken skötsel eller underhåll och har en mycket lång livslängd. I de fall service eller byte av komponenter behövs i framtiden är samtliga delar lätt åtkomliga och utbytbara var för sig.

Driftsdata

	Fjärrvärme- vatten	Värme- krets	Varmvatten- krets
Dimensionerande tryck, MPa	1,6	0,6	1,0
Dimensionerande temperatur, °C	120	100	100
Öppningstryck, säkerhetsventil, MPa	–	0,25	0,9
Volym, l	0,4/0,6	0,4	0,6

Prestanda vid tillgängligt differenstryck 100–600 kPa

Dimensionerande temperaturprogram (°C)	Effekt (kW)	Primär- flöde (l/s)	Verklig returtemp. (°C)	Sekundär- flöde (l/s)
Varmvattenkrets				
65-25/10-50	58	0,35	22	0,35
Värme-krets (standardutförande)				
100-63/60-80	23	0,14	61	0,28
100-43/40-60	23	0,09	41	0,28
Värme-krets (standardutförande, men med elektroniskt styrd pump)				
100-63/60-80	26	0,16	62	0,31
100-43/40-60	26	0,10	41	0,31

Övrigt

Elektriska data: 230 V, 1-fas, 100 W

Dimensioner: Kåpa, bredd 600 mm x djup 470 mm x höjd 1 000 mm

Vikt: 31 kg, kåpa 8 kg

För transport: Total vikt 56 kg, volym 0,4 m³.

Anslutningar

Anslutningar	Skruvar
Fjärrvärme, tillopp	G ¾
Fjärrvärme, retur	G ¾
Värme, tillopp	G ¾
Värme, retur	G ¾
Kallvatten	G ¾
Varmvatten	G ¾

ECF00151SV 0812

Alfa Laval förbehåller sig rätten att ändra specifikationer utan föregående meddelande.

Alfa Laval Nordic AB
147 80 Tumba
Tel 08-530 656 00
Fax 08-530 656 60
www.alfalaval.com